



地址 Level 10, Tower4, World Trade Centre  
611 Flinders Street, Melbourne VIC 3005

中国市话直拨 950 4036 1840

邮箱 [info@bestgreenland.com.au](mailto:info@bestgreenland.com.au)

微信号 BestGreenland

QQ 3081118184

---

## 澳大利亚农场及农业项目介绍

**免责声明：**本文件所载内容根据物主及其他可靠来源提供的信息，由澳大利亚绿洲农商本着诚实和端正的态度，尽可能的保持与原文一致的翻译和整理，但对该信息的准确性及其真实性不做任何形式的担保。如因信赖本文件信息而造成您受到直接或间接损失和伤害，澳大利亚绿洲农商及其相关实体、董事、工作人员和代理人对此不承担任何责任。本文件的信息不应被视为专业法律、金融及投资建议。您需要进行尽职调查验证信息的真实性和准确性。

**版权声明：**本文件所载的全部内容（包括但不限于文字、图片、地图、音频、视频、可供下载文件等）归澳大利亚绿洲农商有限公司及其相关实体所有，绿洲农商授权您参阅以下文件内容，且仅限于个人和非商业用途。如在上述用途外需要复制、转载、展示、修改及引用等方式使用绿洲农商版权内容时，须获得绿洲农商或相关版权所有人的书面许可后方可使用。我们保留随时更改部分或所有文件及其使用条款的权利，您在使用本文件时，将自动接受修订后条款的约束。

当您使用我们的文件或与我们签订澳洲农场考察及收购意向书时，表示您已阅览并同意本免责声明和版权声明，即同意接受以上条款的约束。

编号：506

位置：维州东南区

售价：\$1200 万

面积：超过 100 英亩

类型：5 星酒庄



#### 项目介绍：

该酒庄在詹姆士·哈利德 (James Halliday) 葡萄酒年鉴上获得五星级酒庄称号，面积超过 100 英亩，葡萄种植面积约 30 英亩，售价 1200 万澳元，包括库存和所有设备。

**亮点与发展潜力** 酒庄的土地性质已经申请更改为农业活动用地，允许发展旅游项目，建造商业住宿度假屋。另外，临公路的部分土地可申请更改为城镇商业用地，建造私人住宅出售。

#### 位置

酒庄位于维多利亚州东南区，距离墨尔本市中心约 100 公里 1 小时车程，距离小镇仅 5 分钟。

#### 葡萄园

葡萄种植面积 30 英亩，葡萄产量约 90 吨；  
葡萄园历史超过 30 年，种植品种超过 10 个；  
滴灌系统只用于幼龄葡萄藤，该区域高达 1000 毫米的降雨量保证足够水份；

#### 酒厂

独立运营的酒厂，全套生产及储藏设备，2015 年产量 10 万瓶葡萄酒；  
1 名年轻的全职酿酒师，有丰富酿酒经验；

**葡萄酒销售门店** 每周对外营业 7 天，葡萄酒售价从 19-55 澳元不等；

#### 餐厅

大型户外露台，可容纳 120 名客人，举办婚礼、多功能，以及娱乐活动，荣获国际和国内酒庄餐饮大奖，每周对外营业 5 天；



卢璐

+61 452 581 229

[lulu@bestgreenland.com.au](mailto:lulu@bestgreenland.com.au)

[lulu176474811](tel:1667320149)

1667320149



地址 Level 10, Tower4, World Trade Centre  
611 Flinders Street, Melbourne VIC 3005  
中国市话直拨 950 4036 1840  
邮箱 [info@bestgreenland.com.au](mailto:info@bestgreenland.com.au)  
微信号 BestGreenland  
QQ 3081118184

### 酒吧

可容纳 70 名客人，每周对外营业 5 天；

### 橄榄

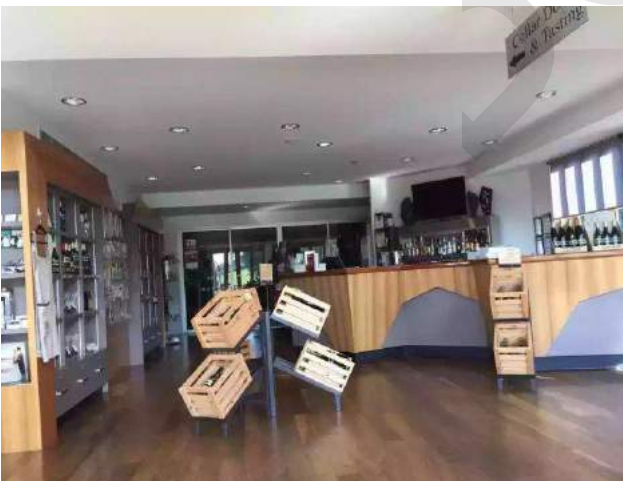
树龄 15-16 年的熟龄橄榄树，每年压榨 3.5 吨橄榄油，除了餐馆等自用，也对外出售；

### 住宅

3 居室砖房住宅，面积 5 英亩的独立地契；

### 其他

2 块分割开的湿地；  
独立牧区，目前饲养 23 头牛；  
天然林区的步行走道；  
蔬菜种植，供应于自家餐厅；  
大型停车场





#### 区域介绍:

吉普斯兰地区有超过 50 家葡萄酒庄，从小型家庭经营酒庄到大型酒庄应有尽有。该地区是澳大利亚最大的奶牛农场聚集地，也是富饶的农业产区。购买、教育、医院等设施服务齐全，是墨尔本东南区最主要的旅游区。

